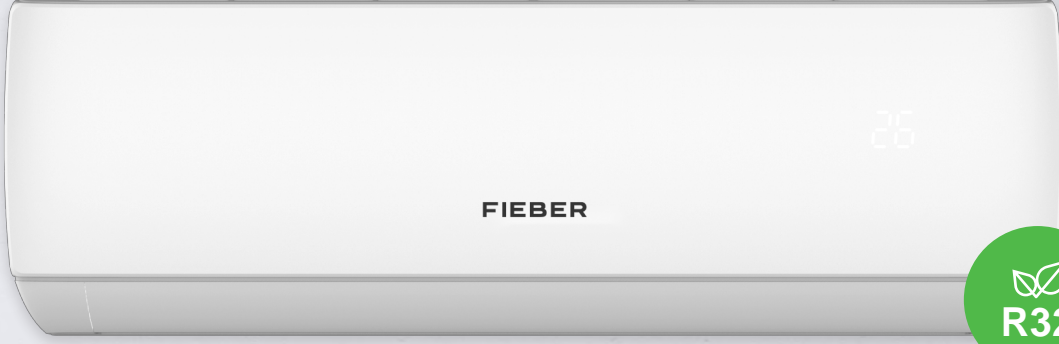


FIEBER

KLİMA SİSTEMLERİ



AKILLI TEKNOLOJİ
MAKSİMUM TASARRUF
ÜSTÜN KONFOR



FULL DC INVERTER

A++
SOĞUTMA

A+++
ISITMA

KLİMA
3
YIL GARANTİ

ÜCRETSİZ
MONTAJ

*Daha sıcak bölgeler

İKLİMİ DEĞİL STANDARTLARI DEĞİŞTİRİR!

Fieber olarak sürdürülebilir iklimlendirme çözümlerini doğadan ilham alarak geliştiriyoruz.

Klimalarımızda kullanılan **R32** soğutucu akışkanlar ile yüksek verimlilik sağlarken çevresel etkiyi en aza indiriyoruz.

Tek cihazda dört mevsim konfor sunan sistemlerimiz, enerji tasarrufu ve üstün performansı bir araya getirir.

Doğa dostu, yüksek performanslı ve
tam entegre çözümlerimiz ile tanışın.

A+++ enerji verimliliğiyle minimum tüketimle **maksimum performans** sunar.

A+++

Çevre dostu gaz ile düşük karbon emisyonu sağlar.



Gelişmiş **filtre sistemleri**yle daha temiz, ferah ve hijyenik hava oluşturur.



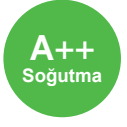
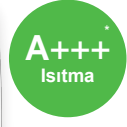
Fieber sistemleri satın almanız için **5 neden**

Modern tasarım anlayışıyla **estetik ve mühendisliği** oluşturur.



Akıllı sistem altyapısıyla **uzun ömürlü, güvenilir ve yüksek performanslı** kullanım sağlar.





R32 Çevre Dostu

Fieber duvar, salon ve kaset tipi klimalarda kullanılan **R32 soğutucu** akışkan sayesinde R410A soğutucu akışkana kıyasla; hem üstün **enerji verimliliği** elde edersiniz hem de **doğaya karşı** sorumluluklarınızı yerine getirmiş olursunuz.



Full DC Inverter

Fieber klimalarda kullanılan **Full DC Inverter** teknoloji rotary kompresörler, yüksek enerji verimliliği ve güçlü performansı bir arada sunar. Dayanıklı yapısı uzun ömür sağlarken, düşük ses seviyesiyle konforlu bir kullanım sunar ve enerji tüketimini azaltarak maliyetleri düşürür.



Kararlı Üstün Performans

Fieber klimalar, akıllı teknolojisi sayesinde zorlu hava koşullarında da yüksek performans sunar; dış ortam **-15°C** olsa bile **ısıtma**, **+49°C** olsa bile **soğutma** yaparak her zaman konfor sağlar.

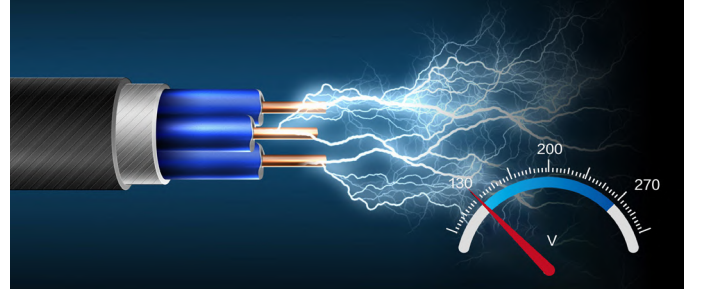


R32 Full DC Inverter Salon Tipi Klima



4 Yöne Üfleme

İç ünitenin hava kanatları hem dikey hem de yatay düzlemde otomatik olarak hareket ederek şartlandırılmış havanın tüm yönlere dağıtılmasını sağlar.



130-270V Aralığında Çalışma

130-270V geniş voltaj aralığında sorunsuz çalışan Fieber klima, düşük ve yüksek gerilim dalgalanmalarına karşı üstün dayanıklılık sunar.



30s 30 Saniyede Hızlı Soğutma

Full Dc Inverter kompresör sayesinde klima 30 saniye içinde tam soğutma kapasitesine ulaşır.



60s 60 Saniyede Hızlı Isıtma

Full Dc Inverter kompresör sayesinde klima 60 saniye içinde tam ısıtma kapasitesine ulaşır.





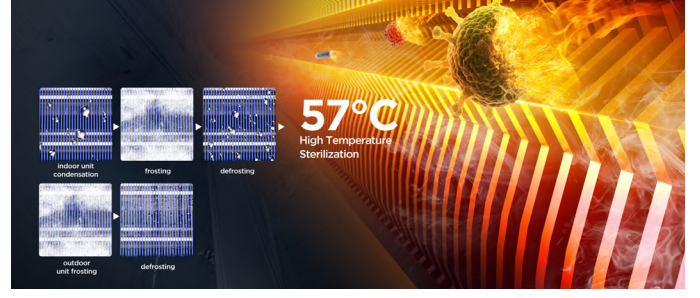
Süper Sessiz

Fieber klimalar düşük desibel seviyesinde çalışarak ortamın sıcaklığını sessizce dengeler ve konforlu bir kullanım sunar.



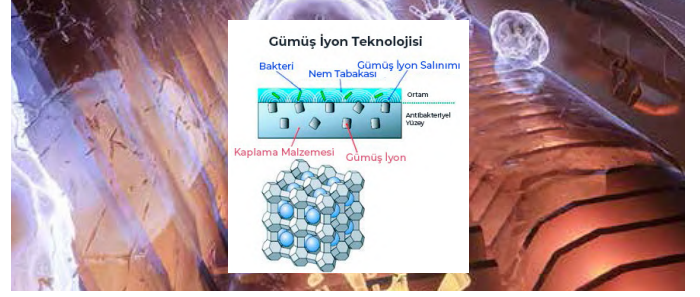
Kendi Kendini Temizleme

Fieber klimalar, tek tuşla iç ünitesini yıkar ve kurutur. Böylece toz, küf, virüs ve bakteri oluşumunu %99.9 oranında önleyerek sağlığını ön planda tutar.



57°C Sterilizasyon

İç ünite eşanjörünü 57°C'de tutarak mikroorganizmaları, bakterileri ve virüsleri etkili şekilde yok eder.



Gümüş İYON Filtresi

Yüksek verimli filtre, güçlü antibakteriyel ve antiseptik özellikleriyle odada temiz hava sağlar. Gümüş iyonlar, mikroorganizmalara nüfuz ederek onları yok eder ve kendi kendini yenileyerek uzun süreli koruma sağlar.

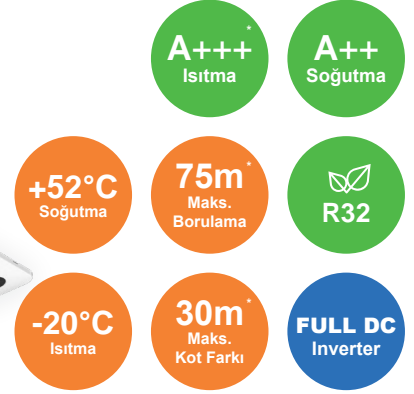


R32 Full DC Inverter Salon Tipi Klima

FBR Serisi

FBR 09 / 12 / 18 / 24

Teknik Özellikler		Model				
Fonksiyon	Birim	FBR09DTR32A	FBR12DTR32A	FBR18DTR32A	FBR24DTR32A	
Kapasite	Soğutma	BTU/h	9.042 (2.047-10577)	11.942 (2.730-12.966)	18.084 (4.436-19.448)	24.566 (6.142-24.908)
	Isıtma	BTU/h	9.212 (2.730-11.600)	12.966 (3.412-13.989)	18.084 (4.436-18.766)	24.566 (6.142-25.249)
SEER / SCOP Ortalama	-	6.5 / 4.0	6.2 / 4.0	6.8 / 4.0	6.1 / 4.0	
Enerji Sınıfı	Soğutma/Isıtma (Ortalama)	-	A++ / A+	A++ / A+	A++ / A+	A++ / A+
	Isıtma SCOP (Daha Sıcak Bölgeler)	-	5.2	5.1	5.2	5.1
	Isıtma (Daha Sıcak Bölgeler)	-	A+++	A+++	A+++	A+++
Güç Kaynağı	Dış Üniteden	V, Faz, Hz	220-240V~/50Hz/1P	220-240V~/50Hz/1P	220-240V~/50Hz/1P	220-240V~/50Hz/1P
Enerji Tüketimi	Soğutma	kW	0.81 (0.1-1.6)	1.18 (0.1-1.4)	1.65 (0.29-2.1)	2.3 (0.3-3.4)
	Isıtma	kW	0.72 (0.3-1.5)	1.12 (0.3-1.4)	1.47 (0.25-1.8)	2.3 (0.3-3.4)
Çalışma Akımı	Soğutma	A	3.5 (0.6-8.5)	5.5 (0.7-7.8)	7.8 (2.2-9.3)	11 (1.5-13)
	Isıtma	A	3.1 (0.8-8.5)	5.3 (1.5-7.8)	6.5 (2.0-8.0)	10 (1.5-12)
Hava Debisi	İç Ünite	m ³ /h	600	600	850	1310
İç Ünite						
Ses Seviyesi	İç Ünite	dB(A) EY / Y / O / D	39 / 32 / 29 / 20	39 / 34 / 29 / 22	46 / 41 / 35 / 29	47 / 44 / 38 / 34
Boyutlar	G × Y × D	mm	792 × 292 × 201	792 × 292 × 201	940 × 316 × 224	1132 × 330 × 232
Net Ağırlık	İç Ünite	kg	8	8	11	14.5
Dış Ünite						
Ses Seviyesi	Dış Ünite	dB(A)	47	50	52	57
Boyutlar	G × Y × D	mm	649 × 450 × 232	705 × 530 × 280	785 × 548 × 281	823 × 655 × 302
Net Ağırlık	Dış Ünite	kg	18.5	21	27	31.5
Bağlantı Boru Çapları	Gaz	mm (inch)	Φ9.52 (3/8")	Φ9.52 (3/8")	Φ12.70 (1/2")	Φ15.88 (5/8")
	Sıvı	mm (inch)	Φ6.35 (1/4")	Φ6.35 (1/4")	Φ6.35 (1/4")	Φ6.35 (1/4")
Maksimum Borulama Uzunluğu		m	20	20	20	25
Maksimum Kot Farkı		m	10	10	10	15
Dış Ortam Çalışma Sıcaklığı	Soğutma	°C	-15 / 49	-15 / 49	-15 / 49	-15 / 49
	Isıtma	°C	-15 / 32	-15 / 32	-15 / 32	-15 / 32

22
LED

Dijital Gösterge Paneli

Sıcaklık, hata kodları ve çalışma durumunu görüntüleyebilen kontrol paneli, sıcaklık ayarının **0,5°C hassasiyetle** yapılmasını destekler.



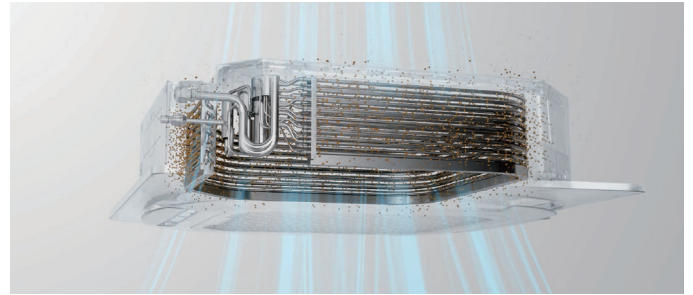
Çevreleyen Rüzgar

Yuvarlak hava çıkış tasarımı sayesinde **odanın her köşesine** hava akışı homojen bir şekilde sağlanarak konforlu bir ortam sunulur.



İnce Gövde

Kompakt tasarımı sayesinde tavanda **daha az yer kaplar** ve kolay kurulum imkânı sunar.



Kendi Kendini Temizleme

Klima ısı eşanjörünü temizleyerek **küf, toz ve kötü kokuların birikmesini azaltır**, havayı taze tutar, verimliliğini artırarak kullanım ömrünü uzatır.

Bazı özel uygulama alanlarının tavanının yüksek olması sebebi ile zemin bölüme havanın ulaşabilmesi için parametreler ayarlanabilir. Bu sayede 4.5 metre tavan yüksekliği olan bir yer iklimlendirilebilir.

Klimanız soğutma fonksiyonunu -20 derece ile +52 derece arasında, ısıtma fonksiyonunu ise -20 derece ile +24 derece arasında sorunsuz gerçekleştirir. Elektrik voltajının $\pm 15\%$ dalgalansa bile çalışma operasyonuna devam eder.

R32 Full DC Inverter Kaset Tipi Klima

FBR Serisi

FBR 24 / 48

Teknik Özellikler			Model	
Fonksiyon	Birim		FBR24KTR32A	FBR48KTR32A
Kapasite	Soğutma	BTU/h	23.986 (7.370-29.002)	41.968 (9.895-44.015)
		kW	7.03 (2.16-8.50)	12.30 (2.90-12.90)
	Isıtma	BTU/h	26.989 (6.756-29.343)	46.062 (8.871-48.007)
		kW	7.91 (1.98-8.60)	13.50 (2.60-14.07)
SEER/SCOP Ortalama	-	6.6 / 4.0	6.1 / 4.0	
	-	A++ / A+	A++ / A+	
SCOP (Daha Sıcak Bölgeler)	Isıtma	5.6 (A+++)	-	
Güç Kaynağı	Dış Üniteden	V, Hz, Ph	220-240V, 50Hz, 1	220-240V, 50Hz, 1
Enerji Tüketimi	Soğutma	kW	2.10 (0.77-3.20)	4.20 (0.71-4.80)
	Isıtma	kW	2.13 (0.65-2.70)	3.80 (0.67-4.70)
Çalışma Akımı	Soğutma	A	9.53 (2.91-14.50)	18.50 (3.20-22.00)
	Isıtma	A	9.60 (2.83-12.50)	17.00 (3.05-20.00)
Hava Debisi	İç Ünite	m³/h EY/Y/O/D	1500 / 1350 / 1200 / 1050	2100 / 1850 / 1650 / 1500
İç Ünite				
Ses Seviyesi		db(A) EY/Y/O/D	45 / 42 / 38 / 35	51 / 49 / 46 / 43
Net Boyutlar	G x Y x D	mm	840 x 245 x 840	840 x 288 x 840
Net Ağırlık		kg	21	23.5
Panel				
Net Boyutlar	G x Y x D	mm	950 x 53 x 950	950 x 53 x 950
Net Ağırlık		kg	5.3	5.3
Dış Ünite				
Ses Seviyesi		db(A)	57	59
Net Boyutlar	G x Y x D	mm	900 x 700 x 360	970 x 803 x 395
Net Ağırlık		kg	40.5	67.5
Bağlantı Boru Çapları	Gaz	mm (inch)	15.88 (5/8")	15.88 (5/8")
	Sıvı	mm (inch)	9.52 (3/8")	9.52 (3/8")
Maksimum Borulama Uzunluğu		m	50	75
Maksimum Kot Farkı		m	25	30
Dış Ortam Çalışma Sıcaklığı	Soğutma	°C	-20 / 52	-20 / 52
	Isıtma	°C	-20 / 24	-20 / 24
Uzaktan Kumanda		-	Kablosuz	Kablosuz

Salon Tipi



A+++
Isıtma

A++
Soğutma

R32

FULL DC
Inverter



Hızlı Soğutma ve Isıtma

Fieber salon tipi klimalar **30 saniye** içinde tam soğutma ve **60 saniye** içinde tam ısıtma kapasitesine ulaşır.



Güçlü Hava Akışı

Fieber salon tipi klimalar yüksek sıcaklıklarda bile stabil çalışır ve uzun mesafelere (**18 metreye kadar**) güçlü şekilde hava üfler.



140° Geniş Açı Üfleme

Fieber 24 salon tipi klima, **140° geniş açılı ve dört yöne olarak 12 metreye kadar** hava üfleme özelliğiyle ortamın her köşesine dengeli ve hızlı iklimlendirme sağlar.



4 Yöne Üfleme

Hava kanallarının dört yöne hareketi sayesinde mekânda eşit hava dağılımı sağlar; yeni nesil çıkış tasarımıyla geleneksel salon tipi klimalara göre **%16 daha fazla hava çıkışı** sunarak hızlı iklimlendirme sağlar.

Mobil uygulama üzerinden klimanızı açıp/kapatılabilir, sıcaklık ayarlarını ve çalışma modları değiştirebilirsiniz. *FBR24

R32 Full DC Inverter Salon Tipi Klima

FBR Serisi

FBR 24 / 48

Teknik Özellikler			Model	
Fonksiyon	Birim	FBR24STR32A	FBR48STR32A	
Kapasite	Soğutma	BTU/h	23.884 (6.142-23.884)	47.768 (22.178-51.180)
		kW	7.00 (1.80-7.00)	14.00 (6.50-15.00)
	Isıtma	BTU/h	23.884 (6.142-23.884)	51.180 (17.060-51.180)
		kW	7.00 (1.80-7.00)	15.00 (5.00-15.00)
SEER/SCOP Ortalama	-	6.1 / 4.0	6.1 / 4.0	
Enerji Sınıfı	Soğutma / Isıtma Ortalama		A++ / A+	A++ / A+
	Isıtma SCOP Daha Sıcak Bölgeler		5.1	-
	Isıtma Daha Sıcak Bölgeler		A+++	-
Güç Kaynağı	V, Hz, Ph	220-240V, 50Hz, 1; Güç Kaynağı: İç Ünite	220-240V, 50Hz, 1; Güç Kaynağı: İç Ünite veya Dış Ünite	
Enerji Tüketimi	Soğutma	kW	2.60 (0.30-3.40)	5.20 (1.30-5.50)
	Isıtma	kW	2.00 (0.30-3.40)	4.90 (1.00-5.50)
Çalışma Akımı	Soğutma	A	11.5 (1.5-13)	23
	Isıtma	A	9.5 (1.5-12)	22
Hava Debisi	İç Ünite	m ³ /h	1200	2100
İç Ünite				
Ses Seviyesi		db(A)	45	54
Net Boyutlar	G x Y x D	mm	390 x 1810 x 430	580 x 1925 x 400
Net Ağırlık		kg	28	52
Dış Ünite				
Ses Seviyesi		db(A)	52	57
Net Boyutlar	G x Y x D	mm	900 x 700 x 350	940 x 1320 x 340
Net Ağırlık		kg	38	82
Bağlantı Boru Çapları	Gaz	mm (inch)	12.7 (1/2")	19.05 (3/4")
	Sıvı	mm (inch)	6.35 (1/4")	9.52 (3/8")
Maksimum Borulama Uzunluğu		m	25	50
Maksimum Kot Farkı		m	15	30
Dış Ortam Çalışma Sıcaklığı	Soğutma	°C	-15 / 52	-15 / 52
	Isıtma	°C	-15 / 24	-15 / 24
Uzaktan Kumanda		-	Kablosuz	Kablosuz



R290 Çevre Dostu

Fieber ısı pompaları yerden ısıtma ve radyatörlü sistemlerde kullanılabilir. **80 dereceye kadar** ulaşabilen çıkış suyu sıcaklığı sayesinde radyatörlü sistemlerde üstün performans göstermektedir. Bunların yanı sıra **fan coil** kullanılarak hem **ısıtma** hem de **soğutma** fonksiyonu kullanılabilir. Kullanım sıcak suyunuz ise daima hazır.



Yüksek Enerji Verimliliği

Full DC Inverter teknolojisi sayesinde yüksek verimlilik ve tasarruf sunar. Güneş enerjisi ve doğal gaz sistemleriyle uyumludur; testlerde **55°C** sıcak su üretirken ısıtma verimlilik sınıfı **A+++** olarak ölçülmüştür.

**Fieber ısı pompalarında Japon teknolojisi Panasonic R290 kompresör kullanılmaktadır.*

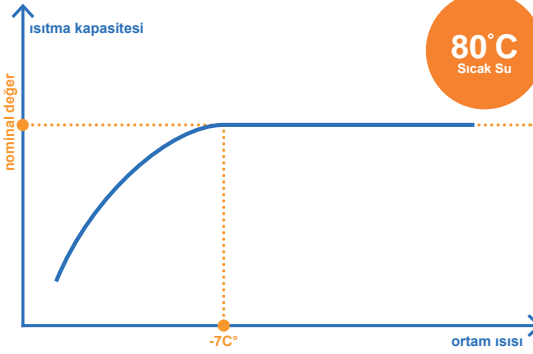


R290 DC Inverter Isı Pompası



Süper Sessiz

Panasonic **R290** kompresör, ses yalıtımı ve özel fan tasarımı sayesinde **3 metre** mesafede yalnızca **35 dB(A)** seviyesinde çalışır.



Yüksek Kapasite

Fieber rakiplerine göre kondansör, plakalı eşanjör yüzey alanını ve kompresörü büyütür, eksanet fan kanadını daha fazla uzatarak yüksek kapasiteli bir ürün ortaya çıkarmıştır. Bu sayede dış ortam sıcaklığı **-7 derece** olsa bile ısı pompasında kapasite kaybı yaşanmamaktadır. Aynı zamanda **-10 derece** dış ortam sıcaklığında bile **80 derece sıcak su** temini devam etmektedir.



Kablolu Kontrol Paneli

Şık tasarımı ve renkli ekranıyla öne çıkan kablolu kumanda ile **2 ayrı bölgenin** kontrolü sağlanabilmektedir. Ayrıca kumanda **18 ayrı dilde** kullanılabilir.

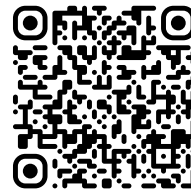


Kaskad ile 128kW'a Kadar Çözüm

Fieber ısı pompaları **8 adet** üniteye kadar paralel bağlanabilir ve toplam kapasitesi **128 kW'a** kadar çıkabilir. Sadece kullanım sıcak suyu üretiminde kullanılacak üniteler serbestçe seçilebilir. Sıcak su ihtiyacının fazla olduğu projelerde ideal bir çözüm sağlar.

Konforunuzu Uzaktan Yönetin

AC Freedom uygulamasıyla artık konfor tamamen sizin elinizde! Tek bir mobil cihaz üzerinden birden fazla cihazı yönetebilir, çalışma modu, sıcaklık ayarı ve fan hızını kolayca kontrol edebilirsiniz. Her cihaz için özel ayarlarınızı kaydedin, rahatlığınızdan ödün vermeyin.



R290 DC Inverter Isı Pompası

FBR Serisi

FBR 10 / 12 / 16

Teknik Özellikler		Model			
Fonksiyon	Birim	FBR10HPR29A	FBR12HPR29A	FBR16HPR29A	
Güç Kaynağı	V/Ph/H	220-240 / 1 / 50	220-240 / 1 / 50	220-240 / 1 / 50	
Isıtma 2 (A7 °C - LWT 35 °C)	Kapasite	kW	10.0	12	15.1
	Nominal Giriş	kW	2.08	2.45	3.21
	COP	-	4.8	4.9	4.7
Isıtma 3 (A7 °C - LWT 55 °C)	Kapasite	kW	9.5	12	15.1
	Nominal Giriş	kW	2.92	3.69	4.79
	COP	-	3.25	3.25	3.15
Soğutma 4 (A35 °C - LWT 18 °C)	Kapasite	kW	10.0	12	16
	Nominal Giriş	kW	2.11	2.67	4.10
	EER	-	4.75	4.5	3.9
Soğutma 5 (A35 °C - LWT 7 °C)	Kapasite	kW	8.9	11.5	14
	Nominal Giriş	kW	2.74	3.8	5.09
	EER	-	3.25	3.05	2.75
Sezonsal Alan Isıtma Sınıfları 7	35 °C'de LWT	°C	A+++	A+++	A+++
	55 °C'de LWT	°C	A+++	A+++	A+++
SCOP6	35 °C'de LWT	°C	5.15	4.725	4.725
	55 °C'de LWT	°C	3.925	3.825	3.825
Su Pompası	Pompa başlığı	m	9	9	9
	Debi	m ³ /h	4.5	4.5	4.5
	Bağlantı çapı	-	DN25	DN25	DN25
Ses Basıncı Seviyesi		dB(A)	44	45	47
Ses Güç Seviyesi		dB(A)	57	58	60
Paket Boyutu		G × Y × D	1355 x 1210 x 545	1355 x 1210 x 545	1355 x 1210 x 545
Gövde Boyutu		G × Y × D	1280 x 1040 x 450	1280 x 1040 x 450	1280 x 1040 x 450
Net Ağırlık		kg	141	156	156
Paket ağırlığı		kg	154	169	169
Çalışma Sıcaklığı Aralığı	Soğutma	°C	-5 ~ 43	-5 ~ 43	-5 ~ 43
	Isıtma	°C	-25 ~ 35	-25 ~ 35	-25 ~ 35
	DHW(tank)	°C	-25 ~ 43	-25 ~ 43	-25 ~ 43

FIEBER

KLİMA SİSTEMLERİ



0232 231 88 39

feber.com.tr

GENEL MERKEZ

Cemsan Paz. İnş. San. ve Tic. Ltd. Şti.
Tepekule Mah. 2084/8 Sk. A2 No:29A Bayraklı, İzmir, Türkiye



[f](https://www.facebook.com/feberstore) [i](https://www.instagram.com/feberstore) /feberstore

